

INFORMACE

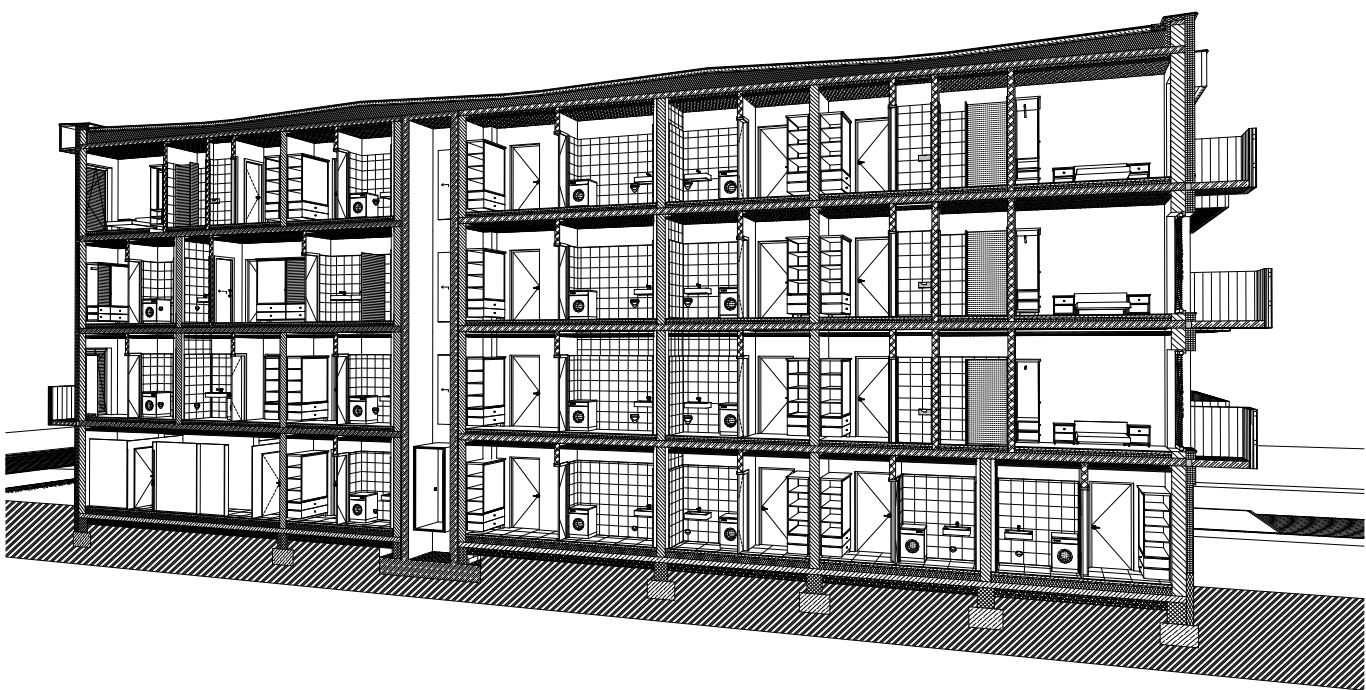
- DISPOZIČNÍ ŘEŠENÍ TECHNICKÉ MÍSTNOSTI JE PODROBNĚ ŘEŠENO V ČÁSTI PROJEKTOVÉ DOKUMENTACE - VYTÁPĚNÍ (ŘEŠENO V PROVADEČI DOKUMENTACI)  
- SAMOSTATNĚ JSOU ŘEŠENY DÍLČÍ PROJEKTY PROFESÍ A SPECIALIZACÍ.  
- V PŘÍPADĚ NEJASNOSTÍ MEZI STAVEBNÍ ČÁSTÍ PROJEKTU A PROJEKTU POŽÁRNÉ BEZPEČNOSTNÍHO ŘEŠENÍ JE PŘÍZVYDÍ PRIORITY  
- PŘI REALIZACI JAKÝKOLI DÍLČÍ ČÁSTI OBJEKTU JE NUTNÉ POUŽÍVAT KOMPLETNÍ DOKUMENTACI VČETNĚ VŠECH PŘÍLOH!  
- VÝKRESOVÁ DOKUMENTACE JE ZPRACOVÁVÁNA V ROZSAHU PRO STAVEBNÍ POVOLENÍ. SPECIFIKACE PŘEDĚVŠÍM KLEMPÍŘSKÝCH, ZÁMEČNICKÝCH A TRuhlářSKÝCH VÝROBKŮ SE UPŘESNÍ V DALŠÍ FÁZI DOKUMENTACE DLE POTŘEBY INVESTORA A DODAVATELE.  
- PODROBNOSTI K BAREVNOSTI POVRCHŮ SE UPŘESNÍ PŘED POČÁTKEM VÝSTAVBY DLE POŽADAVKŮ INVESTORA A DOTČENÝCH ORGÁNŮ  
- ROZMÍSTĚNÍ A TVAR NÁBYTKU, ŘEŠENÍ KUCHYŇSKÉ LINKY ATD. JE VÝKRESLENO POUZE ORIENTAČNĚ, NENÍ SOUČÁSTÍ ZADÁNÍ, NUTNO UPŘESNIT S DODAVATELEM PŘED REALIZACÍ STAVBY  
- 3D SCHÉMATA MAJÍ POUZE ILUSTRATIVNÍ CHARAKTER PRO LEPŠÍ ORIENTACI, NĚKTERÉ DETAILY A BARVY NEMUSÍ ODPOVÍDAT SKUTEČNOSTI  
- DALŠÍ POTŘEBNÉ INFORMACE - VIZ ČÁST DOKUMENTACE D1 VČETNĚ VÝPISU PRVKŮ

SKLADBY SENDVIČOVÝCH KONSTRUKCÍ

OZNAČENÍ	NÁZEV
Sv	SENDVIČOVÉ KONSTRUKCE - VODOROVNÉ PODLAHY, STROPY, PODHLEDY...
Sr	SENDVIČOVÉ KONSTRUKCE - ŠIKMÉ STŘECHY...
Ss	SENDVIČOVÉ KONSTRUKCE - SVISLÉ SOKLOVÉ ZDIVO, STĚNY.

VIZ TEXTOVÁ ČÁST DOKUMENTACE D1.03 - SKLADBY VRSTEV

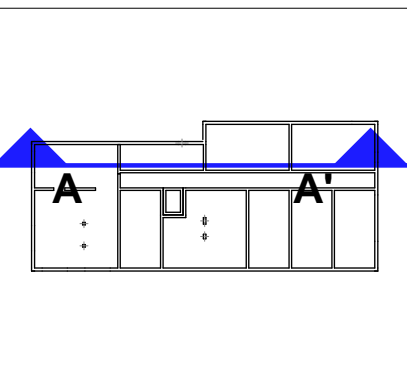
3D SCHÉMA ŘEZU A-A'



LEGENDA MATERIÁLŮ

OZNAČENÍ	NÁZEV
[Symbol]	HELIZ 30 UNI BROUŠENÁ - 300x247x249 - P=12,5 MPa, R <sub>yk</sub> =49 dB, U=0,49 W/m <sup>2</sup> K, REI 120 DP1 A1; TENKOVRSŤVÁ MALTA
[Symbol]	HELIZ AKU 25 MK, P15 - 375x250x238 - P=15 MPa, R <sub>yk</sub> =56 dB, U=1,07 W/m <sup>2</sup> K, REI 180 DP1 A1; M10
[Symbol]	HELIZ 14 BROUŠENÁ - 497x140x249 - P=10 MPa, R <sub>yk</sub> =41 dB; EI 180 DP1 A1; TENKOVRSŤVÁ MALTA
[Symbol]	HELIZ 11,5 BROUŠENÁ - 497x115x249 mm - P=10 MPa, R <sub>yk</sub> =45 dB; EI 120 DP1 A1; TENKOVRSŤVÁ MALTA
[Symbol]	BETONOVÉ TVÁRNICE / ZTRACENÉ BEDNĚNÍ TL. 300 - 500 MM
[Symbol]	BETON PROSTÝ
[Symbol]	MONOLIT S PEVNOSTÍ DO C16/20
[Symbol]	BETON PROSTÝ
[Symbol]	MONOLIT S PEVNOSTÍ C16/20 A VÝŠE
[Symbol]	ZELEZOBETON
[Symbol]	MONOLIT S PEVNOSTÍ C20/25 A VÝŠE
[Symbol]	ZELEZOBETON
[Symbol]	MONTOVANÝ (PANELY, PŘEKLADY,...)
[Symbol]	PROPUSTNÝ ZÁSTUP
[Symbol]	KACÍREK - PRÁNE OBLÉ KAMENIVO FRAKCE 16/32
[Symbol]	PROPUSTNÝ ZÁSTUP - ŠTĚRKOPÍSEK
[Symbol]	FRAKCE - VIZ SKLADBA VRSTEV, ZHUTNĚNO
[Symbol]	PROPUSTNÝ ZÁSTUP - DRČENÉ KAMENIVO
[Symbol]	FRAKCE - VIZ SKLADBA VRSTEV, ZHUTNĚNO
[Symbol]	ZÁSTUP PŮVODNÍ ZEMINOU - HUTNĚNO PO VRSTVÁCH 200mm
[Symbol]	UPRAVA VRSTVY
[Symbol]	MALTOVÉ NEBO PÍSCITÉ LOŽE
[Symbol]	VIZ SKLADBA VRSTEV
[Symbol]	ROSTLY
[Symbol]	TERÉN
[Symbol]	SÁDKOKARTONOVÉ DESKY KNAUF
[Symbol]	VIZ SKLADBA VRSTEV
[Symbol]	OKLADOVÝ MATERIÁL - KERAMICKÁ DLAŽBA, OKLAD, KRYTINA...
[Symbol]	VIZ SKLADBA VRSTEV, LEGENDA POVRCHŮ
[Symbol]	TEPELNÁ IZOLACE VODĚODOLNÁ
[Symbol]	VIZ SKLADBA VRSTEV
[Symbol]	TEPELNÁ IZOLACE MĚKKÁ
[Symbol]	VIZ SKLADBA VRSTEV
[Symbol]	TEPELNÁ IZOLACE FASÁDNÍ
[Symbol]	VIZ SKLADBA VRSTEV
[Symbol]	TEPELNÁ IZOLACE TUHÁ
[Symbol]	VIZ SKLADBA VRSTEV
[Symbol]	ZVUKOVÁ IZOLACE
[Symbol]	VIZ SKLADBA VRSTEV
[Symbol]	HYDROIZOLACE
[Symbol]	VIZ SKLADBA VRSTEV
[Symbol]	POUŠŤNÁ IZOLACE - DIFÚZNÍ FOLIE
[Symbol]	VIZ SKLADBA VRSTEV
[Symbol]	PAROZÁBRANA
[Symbol]	VIZ SKLADBA VRSTEV
[Symbol]	NOPOVÁ FOLIE
[Symbol]	NOPY 8 mm

SCHÉMA 1: 750



±0,000 = 227,20 m n.m.

SOUPRAVNÝ SYSTÉM VÝROBNÍ SYSTÉM	SOUPRAVNÝ SYSTÉM VÝROBNÍ SYSTÉM	LOKALITA
NAZEV	NAZEV	OKRES KROMĚŘÍŽ, ZLINSKÝ KRAJ
BYTOVÉ DOMY HOLEŠOV	BYTOVÉ DOMY HOLEŠOV	KATASTRÁLNÍ ÚZEMÍ
NOVOSTAVBA BYTOVÝCH DOMŮ "A" + "B"	NOVOSTAVBA BYTOVÝCH DOMŮ "A" + "B"	HOLEŠOV

ZADAVATEL	MĚSTO HOLEŠOV, MASARYKOVA 628, 789 01 HOLEŠOV SVĚTLÁ, spol. s r.o., ŠTÍPCE 568, KUDLOV, 789 01 ZLÍN
STUPĚŇ DOKUMENTACE	DOKUMENTACE PRO POVOLENÍ STAVBY

ARCHITEKTONICKÉ ŘEŠENÍ:	AUTORI NÁVRHU:
ATX architekti	ING. ARCH. ROSTISLAV JAKUBEC Ing. TOMÁŠ INDRÁ
ATX architekti, s.r.o. Sokolovská 539/13 602 00 Bm Tel. : +420 605 409 870 E-mail: atx@atxarchitekti.cz www.atxarchitekti.cz	

ARCHITEKTONICKO STAVEBNÍ ŘEŠENÍ	STAVEBNÍ OBJEKT
	SO 101

ING. JIŘÍ ŠTĚSTNÝ	Ing. JIŘÍ ŠTĚSTNÝ
PROJEKČNÍ A INŽENÝRSKÁ ČINNOST	PROJEKČNÍ A INŽENÝRSKÁ ČINNOST
Unanov 482 671 31 Unanov Tel. : +420 602 376 048 E-mail: jstavn@icmail.com	Unanov 482 671 31 Unanov Tel. : +420 602 376 048 E-mail: jstavn@icmail.com

ČÍSLO VÝKRESU	D.1.1.2.2.1	DATUM	12.11.2025
NÁZEV VÝKRESU	ŘEZ A-A'	FORMÁT	8x A4
		PAPÍR	
		MĚŘÍTKO	1:50